

Ihr Erfolg - Unser Antrieb

S E I T 1 9 3 2

WULF JOHANNSEN –  
EIN TRADITIONSUNTERNEHMEN SEIT 1932.



Wulf Johansen - Werk I in Kiel-Wellsee



Jan-Willem Storm  
Geschäftsführender Gesellschafter

# Grußwort

IHR ERFOLG – UNSER ANTRIEB.  
LASSEN SIE SICH  
VON QUALITÄT BEGEISTERN!

Seit der Gründung der Zylinder- und Kurbelwellenschleiferei durch Herrn Wulf Johannsen in Kiel im Jahr 1932 hat sich vieles geändert.

Aber eines ist über vier Generationen gleich geblieben: die Begeisterung dafür, unseren Kunden aus aller Welt täglich einen qualitativ erstklassigen Service in Kombination mit Flexibilität und Zuverlässigkeit zu bieten.

Wir arbeiten für Sie weltweit vor Ort oder bei uns im Werk und verfügen über einen hochwertigen Maschinenpark. Unsere qualifizierten Mitarbeiterinnen und Mitarbeiter setzen sich täglich für Sie ein. Mitarbeiterzufriedenheit und Investitionen in unsere Mitarbeiter sind für uns auch erklärter Unternehmensgrundsatz.

Jederzeit verfolgen wir das Ziel, die von uns entwickelten Dienstleistungen zu optimieren und den neuen Kundenanforderungen anzupassen.

Wir sind stolz auf unsere Vergangenheit, aber das Wichtigste ist für uns auch in Zukunft den Wünschen und Ansprüchen unserer Kunden gerecht zu werden.

**Ihr Erfolg - Unser Antrieb.** Denn nur ein erstklassiger Service und zufriedene Kunden haben unsere bereits über 85-jährige Erfolgsgeschichte ermöglicht.

Jan-Willem Storm



# Historie

## WULF JOHANNSEN GESTERN UND HEUTE.

Am 2. Mai 1932 gründete der Mechanikermeister Wulf Johanssen in der Herzog-Friedrich-Straße in Kiel eine Zylinder- und Kurbelwellenschleiferei.

Bereits in den Jahren 1934 und 1938 erfolgten Umzüge in größere Firmengebäude. In der Gemeinde Kronshagen bei Kiel fand das Unternehmen 1940 auf einem Areal von mehr als 6.000m<sup>2</sup> den idealen Standort mit optimalen Bedingungen. Somit konnte im Jahr 1950 das Leistungsspektrum auf Reparaturen von Schiffsdieselmotoren ausgeweitet werden.

Nach dem Tod des Firmengründers Wulf Johanssen führten seine Witwe und seine Tochter den Betrieb erfolgreich weiter. Anfang der 70er Jahre erfolgte die Umwandlung des Unternehmens in eine KG GmbH & Co.

Am 1. Juni 1988 wurde die Firma Wulf Johanssen KG GmbH & Co. durch Herrn Dr. Klaus Storm übernommen und ist seitdem Teil der STORM-Gruppe.

Das Dienstleistungsspektrum konnte deutlich erweitert werden und umfasst nun die Instandsetzung aller gängigen Motorentypen in den Bereichen Energieerzeugung (BHKW), Marine, Baumaschinen und Schienenfahrzeuge.

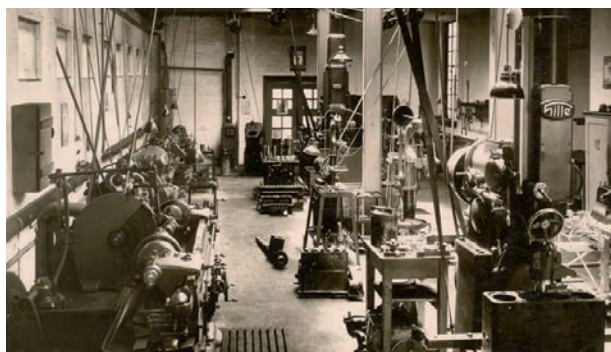
Das stetige Wachstum erforderte erneut eine Vergrößerung des Betriebes. So zog man im Jahr 2003 in ein neu errichtetes Betriebs- und Verwaltungsgebäude nach Kiel-Wellsee um.

2005 wurde Jan-Willem Storm Gesellschafter des Unternehmens Wulf Johanssen KG GmbH & Co. 2006 übernimmt Wulf Johanssen die ScanDiesel GmbH – Ihr Partner für Motoren und Komponenten in Bremen.

Durch Übernahme eines weiteren Firmengebäudes in der Edisonstraße in Kiel-Wellsee im Jahr 2008 konnte das Service Center Kleinmotoren in das Werk II verlegt werden. 2017 erwirbt Wulf Johanssen einen Teil des Nachbargrundstückes und beginnt mit der Planung, die bestehenden Kapazitäten zu erweitern.

Heute, nach über 85 Jahren, steht der Name Wulf Johanssen für Kompetenz und Qualität sowohl bei der Instandhaltung von Anlagen und Motoren, der Bearbeitung von Komponenten sowie der schnellen Versorgung mit Ersatzteilen in Deutschland, Europa und weltweit.

Wulf Johanssen verfügt über die regionalen Grenzen hinaus über eine ausgezeichnete Reputation als herstellerunabhängiger Servicedienstleister.



**Werkstatt** am Walkerdamm in Kiel



**Werkstatt** in Kronshagen bei Kiel

# Geschäfts- bereiche

SERVICE FÜR GAS- UND DIESELMOTOREN,  
MECHANISCHE FERTIGUNG, LIEFERUNG VON  
MOTOREN, PUMPEN UND ERSATZTEILEN.

Wulf Johanssen bietet Ihnen das gesamte Service- und Dienstleistungsspektrum rund um Verbrennungsmotoren. Vor Ort oder an unseren beiden Standorten in Kiel-Wellsee sind wir mit unserem Team in Norddeutschland und auch weltweit im Einsatz.

Mehr als 70 erfahrene Mitarbeiter sowie unsere Zertifizierungen nach ISO 9001, ISO 14001, ISO 50001, SCC<sup>P</sup> (Sicherheits Zertifikat Kontraktoren), RAL Gütezeichen für Motoreninstandsetzung, SMS (Sicher mit System) und BROWZ garantieren die zuverlässige, individuelle und schnelle Umsetzung von Kundenanforderungen mit neuesten Technologien.



Instandsetzung einer Pleuelstange

Wulf Johanssen ist der herstellerunabhängige Servicedienstleister für Gas- und Dieselmotoren im Leistungsbereich bis ca. 8.000 kW. Unser Dienstleistungsspektrum umfasst vier Geschäftsbereiche:



Servicetechniker im Einsatz



## Gas- & Biogasmotoren

Alle Dienstleistungen rund um stationäre Energiesysteme (BHKW) in den Anwendungsbereichen Erdgas, Biogas, Depo-niegas, Klär- und Sondergase.



## Dieselmotoren

Alle Dienstleistungen im Bereich der maritimen und mobilen Antriebssysteme.



## Mechanische Fertigung

Alle Dienstleistungen zur Bearbeitung von Motorenkomponenten, die Produktion von Gleitlagern und Sonderteilen für Industrieanlagen.



## Motoren, Pumpen & Ersatzteile

Alle Dienstleistungen für die Organisation und den Vertrieb von Motoren, Pumpen sowie zertifizierten Ersatz-, Tausch- und Alternativteilen.



# Gas- und Biogasmotoren

MOTOREN MIT ZUKUNFT!  
HERSTELLERUNABHÄNGIGER SERVICE  
FÜR MAXIMALE LEISTUNG.

Wulf Johanssen bietet Ihnen umfangreiche herstellerunabhängige Servicedienstleistungen für alle gängigen Gas- und Biogasmotoren in den Anwendungsbereichen Erdgas, Biogas, Deponiegas, Klär- und Sondergase. Jahrzehntelange Erfahrung in der Instandhaltung von stationären Energiesystemen haben uns zu dem zuverlässigen Partner für Ihren Gasmotor werden lassen.

Unser erfahrenes Servicepersonal entwickelt gemeinsam mit Ihnen wirtschaftliche Service-Konzepte für Ihren Motor. Auch bereits vorhandene Gasmotoren lassen sich durch Umrüstung, Nachrüstung oder Optimierung von Schaltanlagen, Steuerungssystemen und Motorüberwachungen effizient modifizieren und für zukünftige Anforderungen modernisieren.



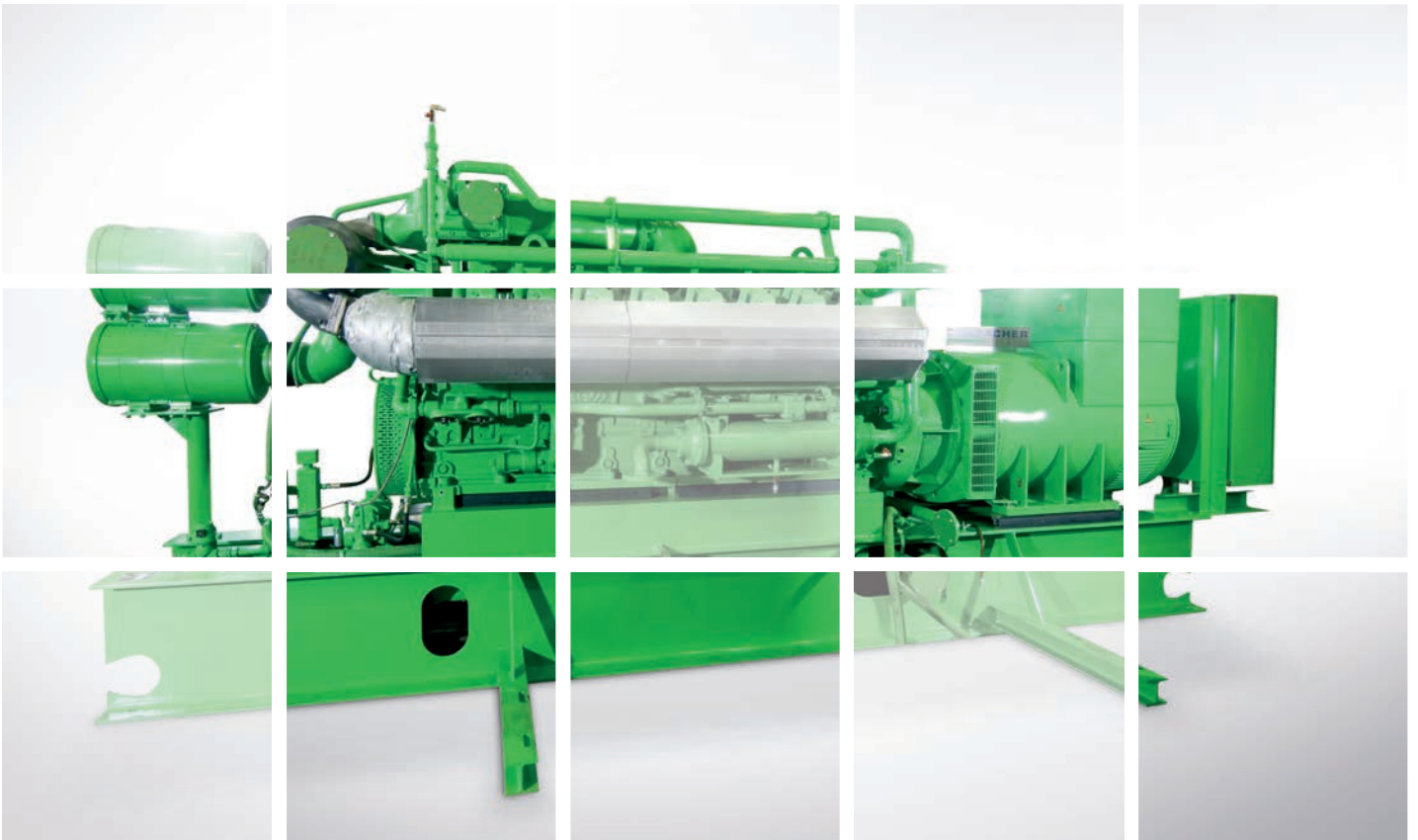
Große ECOS® Motorenrevision im Werk



ECOS® Tausch-Zylinderkopf



Optimierung der Steuerung

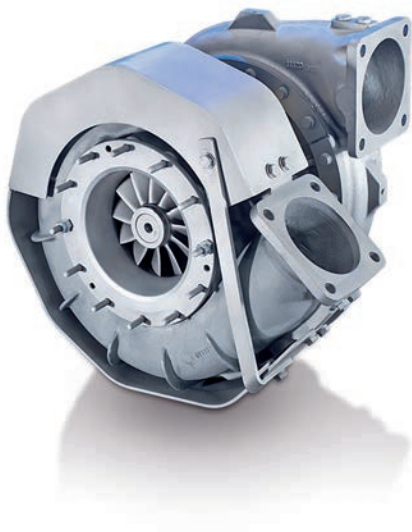


- Herstellerunabhängiger Service für alle gängigen Motorentypen
- Zustandsabhängige Instandhaltung nach ISO, DIN, VDI und VDE
- ECOS® Zylinderkopfinstandsetzung / ECOS® Tausch-Zylinderkopf
- Komponenten-Instandsetzung
- Kleine und Große ECOS® Motorenreparaturen vor Ort oder im Werk
- ECOS® Tauschmotor / ECOS® Rumpfmotor als schnell verfügbare und wirtschaftliche Alternative
- Modifizierung von Motoren und Anlagen zur Schadstoffreduzierung und Effizienzverbesserung
- Lieferung von zertifizierten Ersatz-, Tausch- und Alternativteilen
- 24/7 Servicetelefon – 24 Stunden täglich, 7 Tage die Woche



Biogas-Service vor Ort





# Dieselmotoren

MOTOREN MIT POWER!  
MEHR LEISTUNG DURCH  
ZUSTANDSABHÄNGIGEN SERVICE.

Wulf Johannsen ist einer der größten OEM-unabhängigen Service-Dienstleister in Norddeutschland für alle gängigen Hauptantriebs- und Hilfsaggregate in den Anwendungsbereichen Schifffahrt, Baumaschinen, Landmaschinen, Notstromaggregate, Schienenfahrzeuge, Lokomotiven und Kleinmotoren. Als kompetenter Ansprechpartner, wenn es um die Instandhaltung moderner Dieselmotoren und deren Komponenten geht, erhalten Sie bei uns nicht nur verbriefte Qualität, sondern auch eine umfassende und

professionelle Beratung durch unsere qualifizierten Service-Spezialisten. Dafür stehen unsere Erfahrungen im Motoren-Service von über 85 Jahren.

Die schnelle Instandsetzung von Komponenten wie Zylinderköpfen, Turboladern und Einspritzpumpen garantiert kurze Stillstandszeiten und die schnelle Verfügbarkeit Ihres Motors. Für alle Dienstleistungen, Kleine und Große MOBIS® Motorenrevisionen vor Ort oder im Werk steht Ihnen ein erfahrenes Serviceteam mit umfassendem Know-how zur Verfügung.



Schiffsdieselmotor



Einspritzpumpen-Service



Dieselmotor



Dienstleistungen rund um die Wartung und Instandsetzung von Diesel- und Gasmotoren in Mobilien und Maritimen Antriebssystemen:

- Herstellerunabhängiger Service für konventionelle Antriebssysteme bis hin zu diesel- und gaselektrischen Anlagen
- Zustandsabhängige Instandhaltung nach ISO, DIN, VDI und VDE
- Kleine und Große MOBIS® Motorenrevisionen vor Ort oder im Werk
- Neu- und Ummotorisierungen

- Instandsetzung aller Motorenkomponenten
- Lieferung von zertifizierten Ersatz-, Tausch- und Alternativteilen
- Umfangreiche Beratung in Förderungs- und Versicherungsfragen

Service für Marineregler und Steuergeräte:

- Service für hydraulische und elektronische Regler
- Umbau von mechanischen auf elektronische Regler

Seit dem Jahr 2008 verfügt unser Service Center Kleinmotoren bis 100kW sowie die Zylinderkopfinstandsetzung über ein eigenes Werk.

Unsere Dienstleitungen in dem Geschäftsbereich Kleinmotoren:

- Herstellerunabhängiger Service für alle gängigen Dieselmotoren
- Kleine und Große MOBIS® Motorenrevisionen vor Ort oder im Werk
- Reparatur von Baumaschinen, Rüttelplatten, Walzen, Radlader, Bagger und Landmaschinen
- Zylinderkopfinstandsetzung, Pleuellenschleiferei, Motorblöcke bohren und honen
- Instandsetzung aller Motorenkomponenten
- Lieferung von zertifizierten Ersatz-, Tausch- und Alternativteilen



Service für alle gängigen Dieselmotoren in Lokomotiven oder Schienenfahrzeugen



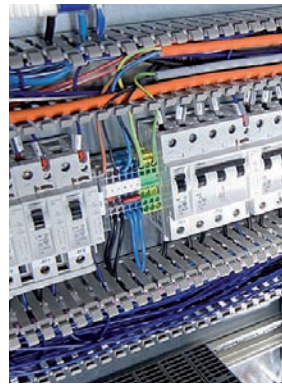
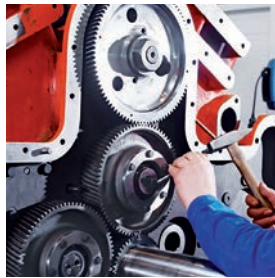
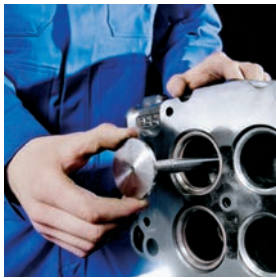
Befundung eines Kleinmotors





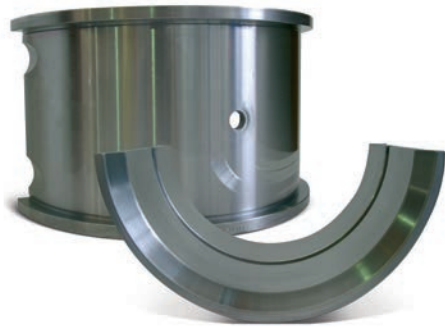
# Ihr Erfolg - Unser Antrieb

WULF JOHANNSEN – IHR GLOBALER PARTNER FÜR  
MEHR LEISTUNG SEIT 1932!





[WWW.WULF-JOHANNSEN.DE](http://WWW.WULF-JOHANNSEN.DE)



# Mechanische Bearbeitung und Fertigung

HOCHWERTIGE MASCHINEN –  
LEISTUNG BIS INS KLEINSTE DETAIL.

Die Wartung und Reparatur moderner Motoren erfordert ein sehr gut ausgebildetes Team mit umfangreichem Fachwissen und eine optimale technische Maschinen- und Werkzeugausstattung. Der Werkstattbereich in unseren Betriebsgebäuden ist mit einer Vielzahl hochwertiger Fertigungs- und Bearbeitungszentren ausgerüstet.

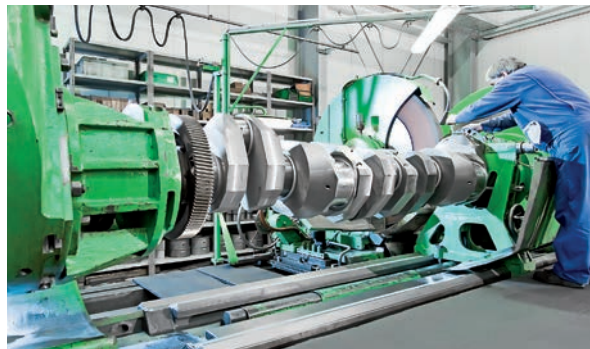
Die hohe Kapazität unseres Maschinenparks ermöglicht neben sämtlichen Instandsetzungsarbeiten an Motorblöcken

und Motorgestellen auch die Reparatur von Getriebegehäusen aus Windenergieanlagen. Unseren Kunden steht auch ein individueller herstellerunabhängiger Full-Service für Kolbenkompressoren zur Verfügung.

Abgerundet wird unser umfangreiches Leistungsspektrum durch die Fertigung von Einzelteilen, Kleinserien und Prototypen, auch für den allgemeinen Maschinen- und Anlagenbau.



Instandsetzung eines Getriebegehäuses



Schleifen einer Kurbelwelle



Dreharbeiten



Unsere Dienstleistungen zur Instandsetzung und Fertigung von Maschinen und Anlagenkomponenten:

- Schleifen von Kurbelwellen bis zu einer Länge von 8.000 mm und einem Gewicht von 12 t
- Instandsetzung von Zylinderköpfen und Pleuelstangen
- Spindeln von Grundlagergassen mit mobilen Werkzeugen weltweit, vor Ort oder bei uns im Werk
- Gleitlagerproduktion

- Aufarbeitung von Zylinderlaufbucheneinpassen mit L- und Z-Ringen
- Komplett Instandsetzung von Pumpen für die Schifffahrt und die Industrie
- Wartung und Reparatur von Kolbenkompressoren
- Mechanische Bearbeitung von Pumpenkomponenten und anderen Maschinenteilen
- Beschichtungsverfahren:
  - Spritzverfahren: Lichtbogendraht-

- spritzen, Pulverflammspritzen, Drahtflammspritzen und Kaltgasspritzen
- Schweißverfahren: Laserauftragschweißen, WIG, MIG und MAG



Bohrwerksarbeiten aller Art bis 12 t



Drahtflammspritzen



Kaltgasspritzen

# Motoren, Pumpen & Ersatzteile



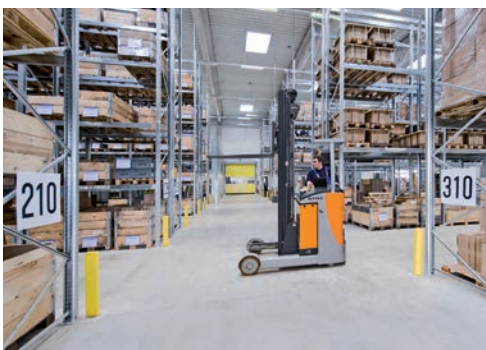
WIR SIND IMMER FÜR SIE DA –  
WELTWEITER SERVICE UND  
SCHNELLE VERFÜGBARKEIT!

Die vorbeugende Instandhaltung von Motoren erfordert auch die schnelle und zuverlässige Versorgung mit Ersatzteilen zur wirkungsvollen Reduzierung von Stillstandszeiten.

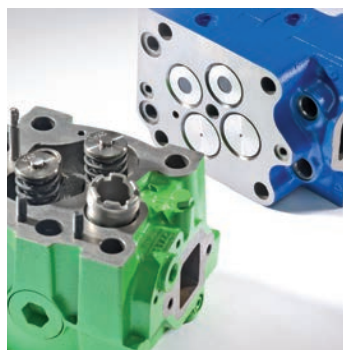
Unser erfahrenes Team erfüllt die hohen Anforderungen unserer Kunden an ein effizientes Ersatzteilmanagement und

sorgt für die unmittelbare Auslieferung an jeden Ort, weltweit.

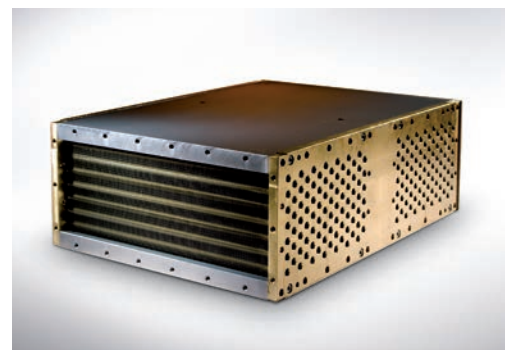
Jahrzehntelange Erfahrung, kontinuierliche interne und externe Kontrollen der Ersatzteilqualität und ein optimal ausgebautes Netzwerk garantieren die umgehende Lieferung von zertifizierten Ersatz-, Tausch- und Alternativteilen.



Jederzeit Zugriff auf das Lager unserer Partner



ECOS® Tausch-Zylinderkopf



ECOS® Tausch-Gemischkühler

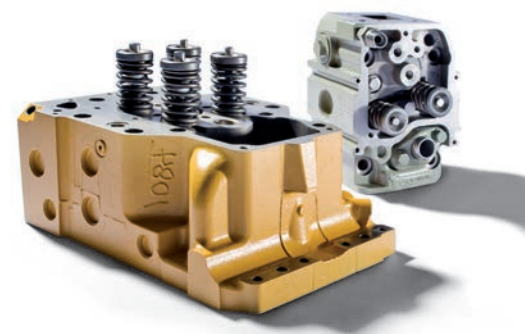


Unsere weltweiten Dienstleistungen rund um Industrie- und Marinemotoren, Notstromaggregate, Pumpen, Ersatzteile und Ersatzteil-Kits:

- Schnelle und flexible Lieferung von zertifizierten Ersatz-, Tausch- und Alternativteilen für alle gängigen Motorentypen und Pumpen
- Lieferung von Industrie- und Marinemotoren, Notstromaggregaten und Pumpen als Vertriebs- und Servicepartner namhafter Hersteller
- Original Ersatzteile und zertifizierte

Tausch- und Alternativteile aller namhaften Hersteller wie z. B.: AGCO Power, Allweiler Pumpen, Caterpillar, Craftsman Marine, Cummins, Deutz / MWM, Farymann, FPT (Fiat Power Train), GE Jenbacher, Hatz, JCB Power, Kohler SDMO, Kubota, Lister Petter, Lombardini, MaK, MAN, Mitsubishi, Nanni Diesel, Perkins, Scania, SCHNELL, Steyr, GE Waukesha, Wärtsilä, Yanmar und sonstige

- ECOS® Zündkerzen für Gasmotoren
- Komplett Ersatzteil-Kits für



Kleine und Große ECOS® sowie MOBIS® Motorenrevisionen

- Individuelle Wartungs-Kits mit allen erforderlichen Dichtsätzen, Filtern und Zündkerzen nach Kundenwunsch



Zertifizierte Ersatz-, Tausch- und Alternativteile



Notstromaggregat





# Service weltweit

WULF JOHANNSEN –  
ZUVERLÄSSIGKEIT MIT PRÄZISION  
AN JEDEM PUNKT DER WELT (In situ).

Unser erfahrenes Serviceteam führt an jedem Ort der Welt Spezialarbeiten an allen gängigen Motoren und Aggregaten durch. Hohe Qualität, schnelle und nachhaltige Ausführung aller Arbeiten sind die Garantie für maximale Motorenlaufzeiten und kurze Stillstandszeiten.

Permanente Schulungen unserer Mitarbeiter und internationaler Erfahrungsaustausch mit Herstellern und Lieferanten geben Ihnen die nötige Sicherheit für die absolut zuverlässige Ausführung aller Instandhaltungen.



Service weltweit



Schnell und zuverlässig

- Zuverlässige Befundung durch qualifiziertes Personal
- Fräsen von Zylinderlaufbuchsenitzen
- Planschleifen von Motorblockdichtflächen
- Fertigen und Einsetzen von L- und Z-Ringen
- Spindeln von Grundlagergassen (Lineboring)





# Qualität und Zertifizierungen

WULF JOHANNSEN –  
GEPRÜFTE UND ZERTIFIZIERTE QUALITÄT  
FÜR MEHR LEISTUNG.

Wulf Johanssen bietet Ihnen ein umfassendes Dienstleistungs- und Service-System, das alle Bereiche der Sicherheit, des Betriebes und der Instandhaltung Ihrer Motoren einschließt.

Die Einhaltung der Qualitätsanforderungen werden durch interne und externe Institutionen überwacht und von unabhängigen Sachverständigen permanent überprüft. Die unabhängige Abnahme durch eine Klassifizierungsgesellschaft garantiert die stetige Entwicklung und Verbesserung der vereinbarten technischen Qualitäts-

anforderungen auf gleichbleibend hohem Niveau.

Wir geben zur Sicherstellung einer kundenorientierten Dienstleistung dem Qualitäts- und Sicherheitsdenken in allen Bereichen des Unternehmens die höchste Priorität.

Unsere Zertifizierungen nach ISO 9001, ISO 14001, ISO 50001, SCC<sup>P</sup> (Sicherheits Zertifikat Kontraktoren), RAL Gütezeichen für Motoreninstandsetzung, SMS (Sicher mit System) und BROWZ garantieren Ihnen herstellerunabhängige Qualität.



Vermessung eines Kolbens



Qualitätsprüfung



Vermessung eines Motorblocks



# Unsere Partner- unternehmen

WULF JOHANNSEN –  
MEHR LEISTUNG UND SERVICE.



AUGUST STORM GMBH & CO. KG, 48480 SPELLE  
Herstellerunabhängiger Motoreninstandsetzer für Diesel- und Gasmotoren.  
Serviceunternehmen für stationäre und mobile Verbrennungsmotoren und  
Kolbenkompressoren. Vielfältige Zusammenarbeit mit Wulf Johannesen im Bereich  
der Ersatzteillogistik und -beschaffung. Partner für BHKW-Modulsteuerungen.



S&L ENERGIE-PROJEKTE GMBH, 48480 SPELLE  
Distributor von GE Waukesha Gasmotoren, Produktunterstützung,  
Solutions für Betreiber von Blockheizkraftwerken.



SCANDIESEL GMBH, 28777 BREMEN  
Distributor für innovative und weltweit anerkannte Dieselmotorentechnik  
von Nanni Diesel, JCB Power Systems, AGCO Power, Scania und Mitsubishi.  
Lieferung von Premiumkomponenten der Firmen GAC und ComAp.



WJ POWER GMBH, 24145 KIEL  
Entwicklung, Produktion und Vertrieb von Motoren, Verbrennungs-  
kraftmaschinen und sonstigen Anlagen für BHKW Anwendungen sowie  
die Erbringung von dazugehörigen Dienstleistungen.



CMG INTERNATIONAL GMBH, 48480 SPELLE  
Dienstleister für die Bereiche Management, Business Development, Strategie,  
Qualitätsmanagement, Controlling, IT und Marketing.

# Unsere Standorte

Mit unserem flächendeckenden Netzwerk in Norddeutschland stehen wir Ihnen jederzeit rund um die Uhr zur Verfügung. Auch unser Servicestützpunkt in Bremen sorgt durch seine geografisch zentrale Lage für Ihre direkte Betreuung, kurze Wege und damit geringe Liege- und Stillstandszeiten.



**24/7 Service Hotline**  
**+49 431 58795-0**



WEITERE INFORMATIONEN  
FINDEN SIE IM INTERNET UNTER  
[WWW.WULF-JOHANNSEN.DE](http://WWW.WULF-JOHANNSEN.DE)

## WULF JOHANNSEN KG GMBH & CO.

Verwaltung und Werk I

Marie-Curie-Straße 19 | 24145 Kiel-Wellsee

Tel. +49 431 58795-0

Fax +49 431 58795-43

Werk II

Edisonstraße 39 | 24145 Kiel-Wellsee

Tel. +49 431 58795-33

Fax +49 431 58795-42

Service-Stützpunkt Bremen

Ermlandstraße 59 | 28777 Bremen

Tel. +49 421 67532-10

Fax +49 421 67532-20

[info@wulf-johannsen.de](mailto:info@wulf-johannsen.de) | [www.wulf-johannsen.de](http://www.wulf-johannsen.de)

